

Levana®

Lila™

Quick Start Guide

Guide de démarrage rapide

Guía de inicio rápido

⚠️ WARNING - MISE EN GARDE - ADVERTENCIA ⚠️

Strangulation Hazard:

Children can become entangled in cords. Power cords should be kept at least 3 feet away from the crib and baby's reach at all times. Failure to do so could be fatal. Baby monitors/cameras with power cords should never be hung on or near the crib.

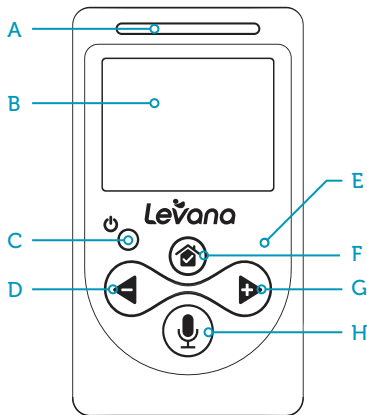


Danger d'étranglement:

les enfants peuvent se prendre les pieds dans les cordons. Les cordons d'alimentation doivent être maintenus en permanence à une distance d'au moins 3 pieds d'un berceau et rester hors de portée des jeunes bébés. Ne pas se conformer à cette consigne peut être fatal. Les interphones de surveillance et les caméras ayant des cordons d'alimentation ne devraient jamais être suspendus ou placés près d'un berceau. Ne pas retirer cette étiquette.

Peligro de estrangulación:

es posible que los niños se enreden en los cables. Los cables de alimentación deben mantenerse a más de 3 pies de distancia de la cuna y del alcance del bebé. De lo contrario, las consecuencias podrían ser fatales. Las cámaras o los monitores para bebés con cables de alimentación nunca se deben colocar por encima de la cuna ni cerca de esta. No quite esta etiqueta.



A - LED Sound Bar / Barre de son à DEL / Barra de Sonido LED

B - LCD Screen / Écran ACL / Pantalla LCD

C - Power, Video ON-OFF / Alimentation, Vidéo Marche-Arrêt / Encendido y Apagado del Video

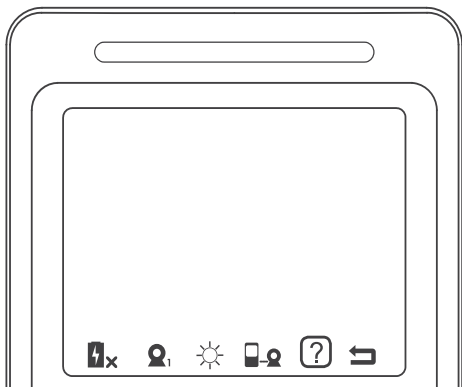
D - Volume - & Left / Volume - et Gauche / Volumen - y Izquierda

E - Microphone / Microphone / Micrófono

F - Menu & Save / Menu et sauvegarde / Menú y guardar

G - Volume + & Right / Volume + et Droite / Volumen + y Derecha

H - Talk to Baby™



Peep Mode / Mode peep / Modo Peep



Camera / Caméra / Camara



Brightness / Luminosité / Brillo



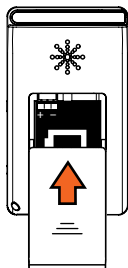
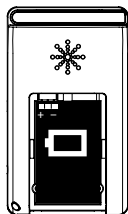
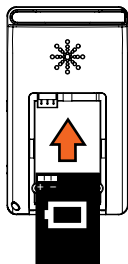
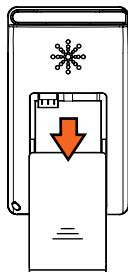
Pairing / Jumelage / Sincronización

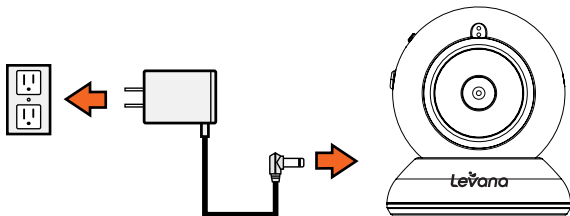
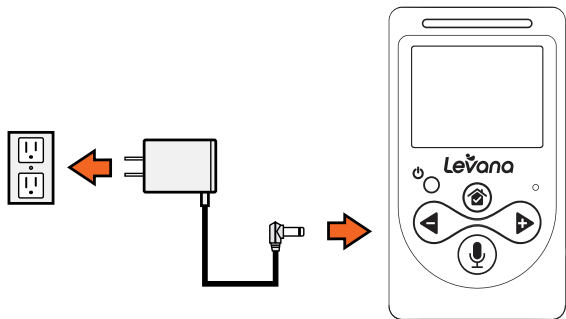


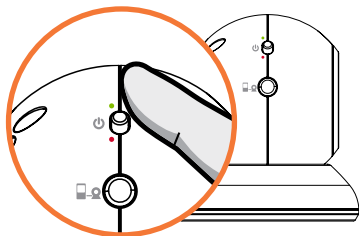
Support / Soutien / Servicio



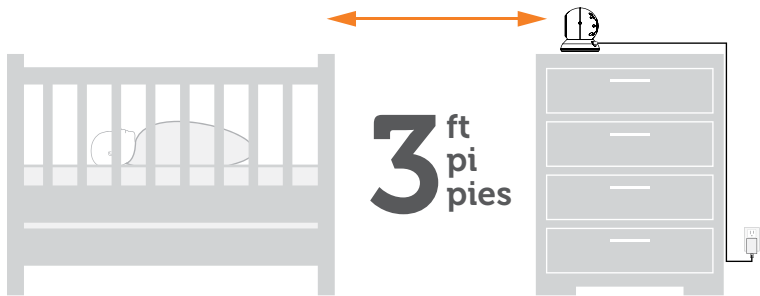
Exit / Quitter / Salida







Important! / Important! / Importante!



Thank you for choosing Levana!

To learn more about our products and accessories,
please visit www.MyLevana.com.

Nous vous remercions d'avoir choisi Levana!

Pour en savoir plus sur nos produits et accessoires,
veuillez vous rendre sur le site www.MyLevana.com

¡Gracias por elegir Levana!

Para obtener más información sobre nuestros productos y
accesorios, visite www.MyLevana.com.